



Bienvenue
dans notre *marque*



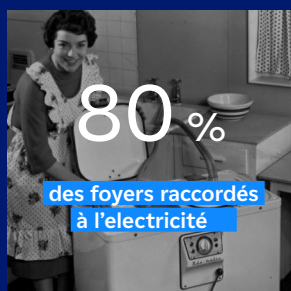


En quelques années, le monde, notre marché, nos cibles et notre entreprise ont considérablement changé. C'est au tour de notre marque d'évoluer, pour montrer toujours mieux la place cruciale de l'électricité dans la vie des gens. Ce brandbook vous propose de découvrir votre nouveau territoire de marque, commun à toutes nos marques.

L'ÉLECTRICITÉ AU SERVICE DU PROGRÈS

Vers un monde électrique

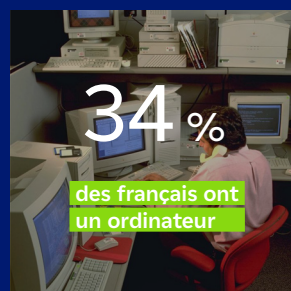
1950 - 1960



1970 - 1980



1990 - 2000



2010 - 2020



2025



Vivre mieux dans un monde électrique

Notre plateforme de marque est le socle commun de l'ensemble de notre communication. Elle est construite autour de 4 piliers plus simples et plus transverses, et qui convergent vers une promesse centrale ; “ vivre mieux dans un monde électrique”.



On n'arrête pas le progrès, on *l'alimente*

Nous sommes **un opérateur historique**, le 1^{er} producteur mondial d'électricité bas carbone, reconnu dans le monde entier.

Nos métiers sont **multiples**, mais notre groupe est uni par une mission commune : **la lutte contre le changement climatique**.

Nous sommes **une entreprise ancrée dans le temps et les territoires**, du côté de nos clients et du bien commun.

Nous sommes **une entreprise tournée vers le progrès** : technique, humain et sociétal via l'électricité.

Nous sommes **une entreprise de temps long**, qui a à cœur de transmettre ses valeurs et ses savoir-faire.



Pour une **électricité qui fait du bien au monde, à tout le monde**

Nous sommes **l'entreprise de tous les Français**, dans le quotidien de tous les Français, au service de tous les Français.

Notre capital : la confiance de nos clients. Et nous voulons tout faire pour continuer de la mériter.

En mode solutions. Nous développons des technologies, services et innovations pour répondre concrètement aux besoins de nos clients et de la société.

Mobilisés pour le climat. Optimistes et réalistes, nous allons faire de notre électricité l'alliée efficace, concrète et accessible contre le CO₂.

La responsabilité au quotidien. Dans l'exercice de nos métiers, l'impact de nos missions, nos valeurs et nos savoir-faire, la responsabilité est notre valeur cardinale.



Une **révolution électrique** à mener

Afin de mener la société vers la neutralité carbone, nous accompagnons tous nos clients dans leur transition énergétique avec **des solutions et des innovations** pour :

Accéder à une **énergie faible en CO₂**.

Accélérer **l'électrification des usages**, à domicile, dans les entreprises et sur l'espace public. Permettre pour tous nos clients des usages **plus efficaces, plus économiques et plus pilotables**.

Donner de la visibilité à nos clients grâce à une **relation basée sur le long terme**.



Un monde **électrique** à bâtir

Au quotidien, nous agissons pour :

Sortir des énergies fossiles en déployant l'électricité dans davantage d'usages.

Assurer l'approvisionnement de la France **en électricité bas carbone**.

Conduire **l'aventure industrielle et humaine du siècle**.

Mener la société vers une **transition juste et inclusive**.

L'ÉLECTRICITÉ AU CŒUR DE LA VIE DES GENS

La Rencontre

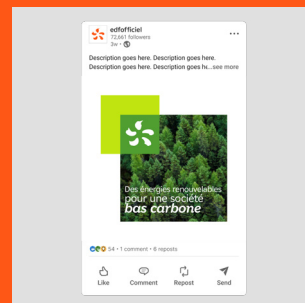
Pour montrer comment l'électricité permet de vivre mieux,
notre nouveau territoire visuel se construit autour d'une Rencontre :
celle qui se fait entre l'électricité et tous ceux qui l'utilisent.
Avec au croisement notre signe, comme un facteur mathématique :
la Turbine de nos logos.



Notre *territoire graphique*

Voici un aperçu du champs des possibles qu'offre notre nouveau territoire visuel : print, digital, social media, vidéo, kakemono, etc.
À vous de créer vos propres Rencontres...

diversité

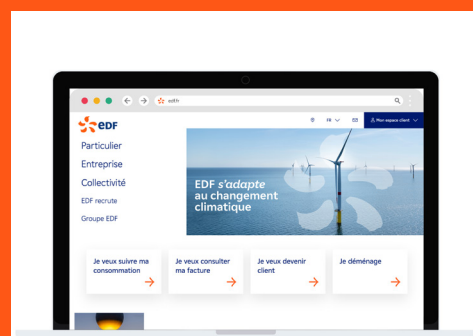


mouvement

performance



proximité



À vous de *jouer*

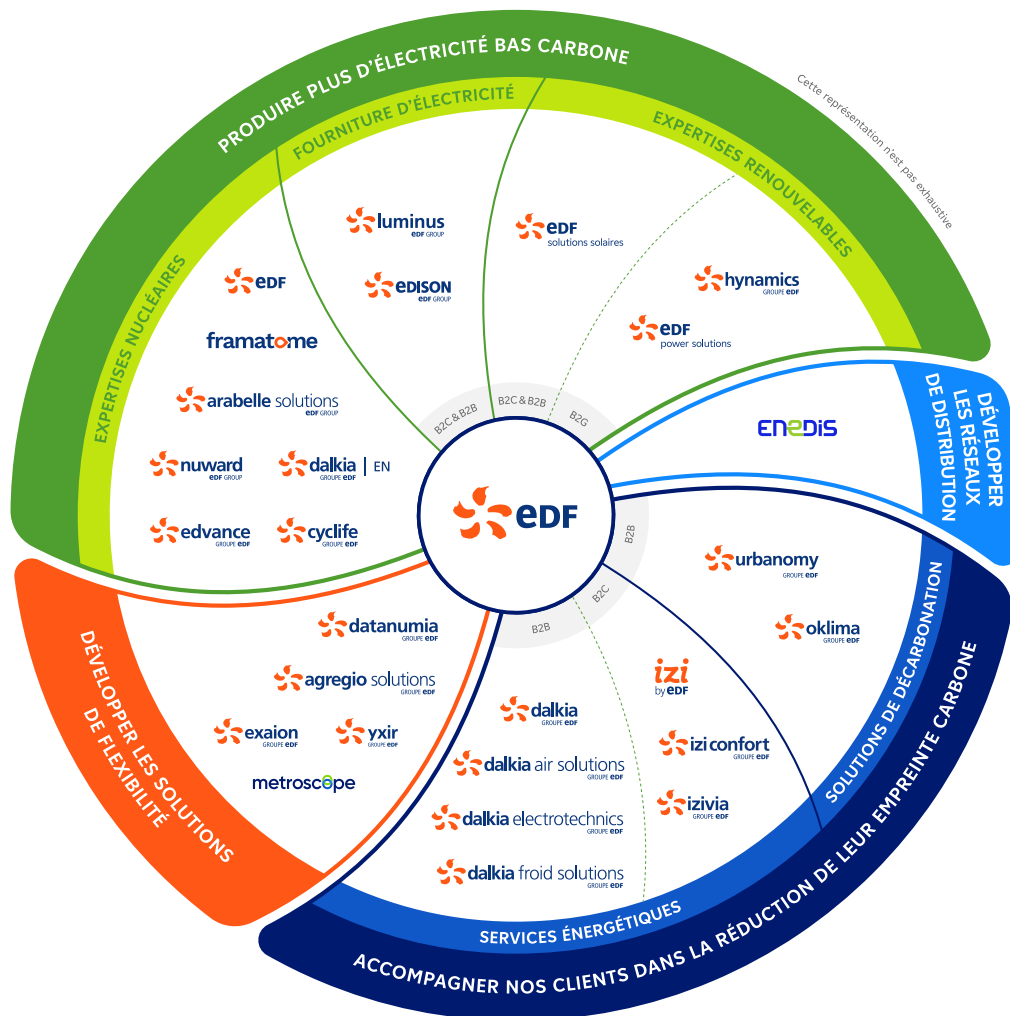
Pour vous aider à prendre en main ce nouveau territoire, vous trouverez l'ensemble des ressources de la marque téléchargeables ci-dessous ou sur notre mediacenter.

LA MARQUE, UN SOCLE COMMUN POUR

jouer Groupe

À chacun son rôle, mais à tous le même but : notre architecture de marque s'organise autour des 4 piliers du Projet d'entreprise.

Toutes les marques du Groupe contribuent ainsi au projet global : chacun permet à tous, à sa manière, de vivre mieux dans un monde électrique.



L'énergie est notre avenir, économisons-la !